

Morpion en pâte à sel

Réalisé par : Lucie Dupont

Date: 30.03.2020

Pâte à sel

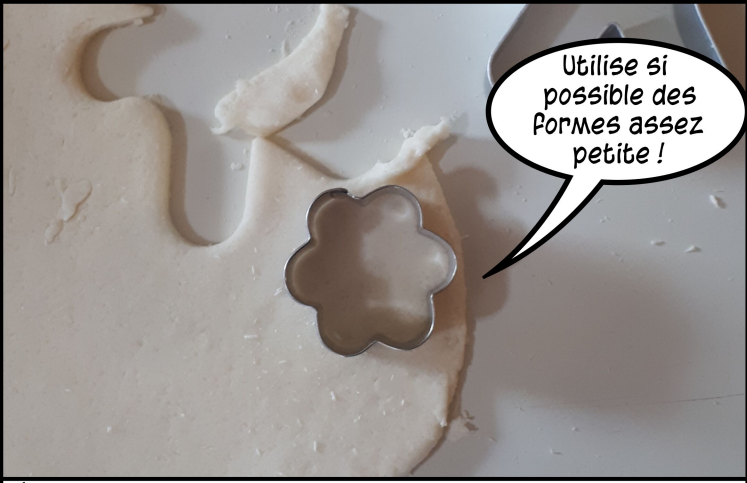


1 de sel

1 d'eau


2 de farine

Prépare une portion de pâte à sel.

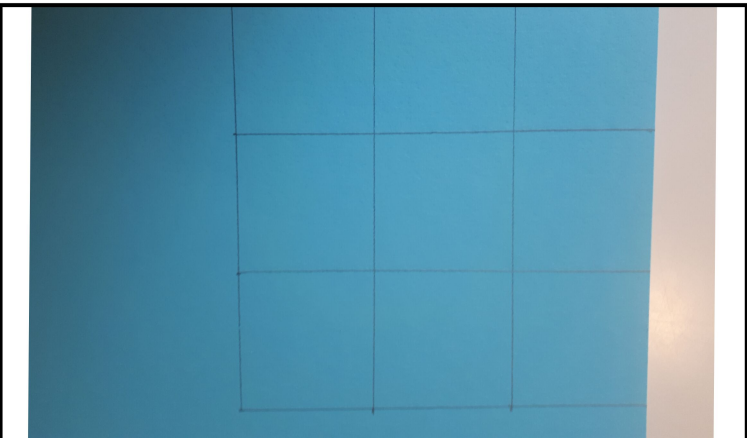


Utilise si possible des formes assez petite!

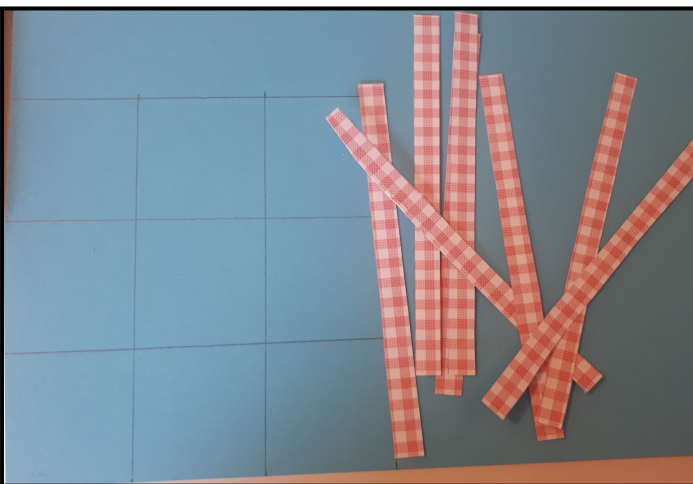
Étale la pâte. Choisis deux formes que tu reproduiras 5x chacune.



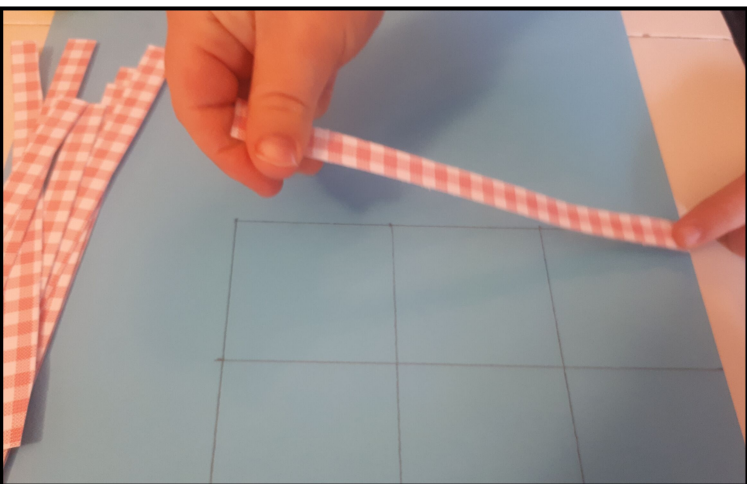
Laisse sécher pendant 12 heures et cuis les pièces entre 80 et 110°. Une fois cuites et refroidies, tu peux peindre tes formes. Utilise une couleur par forme.



Pour préparer le plateau, il te faut deux cartons. Tu peux récupérer un carton d'emballage. Demande à un adulte de dessiner un quadrillage de la grandeur de tes pièces comme sur la photo : il faut trois lignes et trois colonnes.



Avec l'autre carton, découpe 8 bandes d'environ 1cm de la grandeur de ton quadrillage.

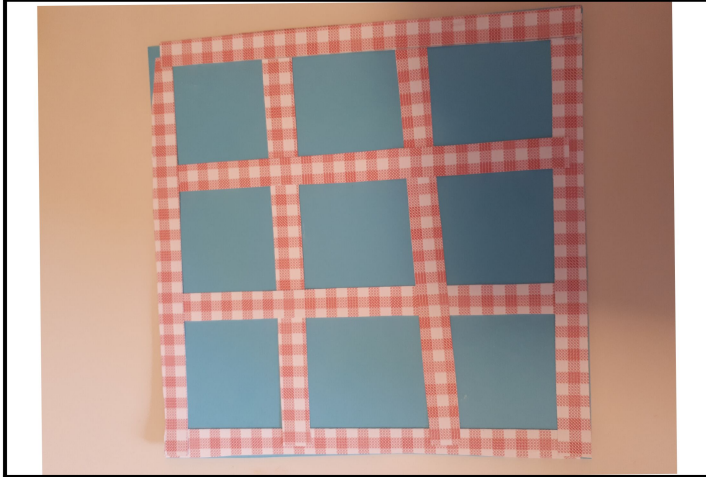


Avec une colle en bâton, colle chaque bande sur les lignes du quadrillage.

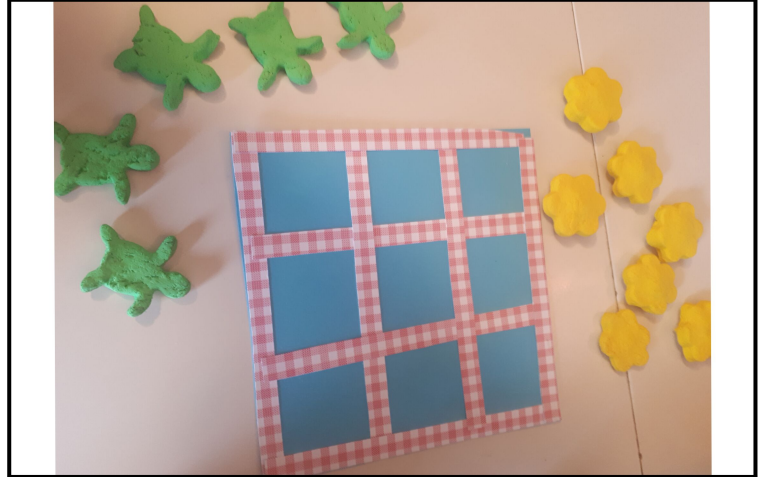
Morpion en pâte à sel

Réalisé par : Lucie Dupont

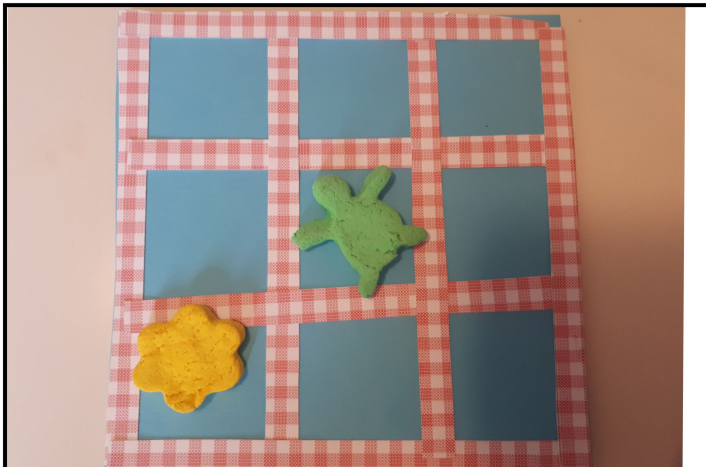
Date: 30.03.2020



Découpe autour du quadrillage.



Ton jeu est terminé ! Il te reste plus qu'à jouer !



Pour cela, il faut deux joueurs, un qui prendra les Fleurs, l'autre les tortues. Chacun son tour pose une pièce dans une case.



Le premier joueur qui arrive à faire...
une ligne



une colonne



ou une diagonale a gagné !